

DOSSIER PÉDAGOGIQUE 2021

DE LA GRAINE À LA GRAINE



OBJECTIFS PÉDAGOGIQUES

Description générale

Le projet se déroule de fin mars à septembre. Il est modulable en fonction de la météo, des programmes des enseignants et des cycles concernés.

Il peut s'envisager pour une ou deux classes, au regard des effectifs et des attentes pédagogiques.

La médiatrice intervient sept fois en classe et deux fois sur site à La Ferme du Parcot (24410). L'objectif étant d'introduire les notions de base pour permettre à l'école de créer un jardin qui fonctionnera en autonomie dès la deuxième année.

L'école n'a pas besoin d'un terrain à proprement parler, nous pouvons penser ce projet avec des jardinières.

- Sensibilisation à l'environnement
- Développement de la pensée scientifique
- Compréhension du cycle de vie de différents végétaux
- Appréhension des facteurs qui entrent en jeu dans la croissance des végétaux
- Réflexions collectives et adaptations des solutions aux enjeux naturels
- Implication physique par le jardinage



CYCLES 1, 2 ET 3

PROJET ANNUEL

Déroulé des séances

1) Mi-mars (école) :

Présentation de la médiatrice et du projet
Introduction aux thématiques
Séquence théorique "Le cycle de la vie d'un végétal"
(si possible diffusion de vidéos courtes - 5 mn au total)
Informations et choix des graines

2) Fin mars (le Parcot) :

Pour la Journée Internationale des Forêts
Programme détaillé des activités de la journée à venir
(3 ateliers distincts : un avec la médiatrice et deux avec des intervenants qui changent d'une année sur l'autre)
Ces activités peuvent être envisagées en concertation
Possibilité de pique-niquer sur le site

3) Début avril (école) :

Préparation des pots
Mise en terre des semences
Observation et arrosage
Conseils et échange autour de la notion de jardinage

4) Mi-avril (école) :

Observation du jardin et suivi des plants
Séquence théorique : "Comment établir une fiche botanique ?"
Séquence pratique : choix d'une plante et établissement de sa fiche botanique
Possibilité de commencer la réalisation des étiquettes

5) Début mai (école) :

Observation du jardin (conseils, consignes) et adaptations si besoin
Développement des notions de compost / des prédateurs et maladies / de traitement naturels

6) Fin mai (école) :

Observation du jardin et échanges
Séquence théorique : "Les usages variés des plantes"
(développement de thématiques déjà abordées : les plantes médicinales, aromatiques, alimentaires, ornementales, colorantes)
Continuer les étiquettes si besoin

7) Mi-juin (école) :

Observation du jardin et échanges
Paillage du jardin
Derniers conseils avant l'été
Retours de chacun.e sur le projet et photo souvenir

DURÉE DES SÉANCES

En classe : prévoir 2 heures pour chaque séance

Sur site : prévoir une matinée et une journée entière

SEMENCES DISPONIBLES

- Calendula
 - Courgettes
 - Fèves
 - Tomates
 - Arroche blonde
 - Basilic vert/pourpre
 - Œillet d'inde
 - Pois
 - Maïs
- et bien d'autres surprises ...



COMPRENDRE
LES PLANTES :

THÉORIE ET PRATIQUE



Déroulé des séances (suite)

8) Fin juin - début juillet (le Parcot) :

Sortie scolaire de fin d'année (9h30-15h30) avec :

Plantations dans les 3 carrés du jardin pédagogique dévolus aux écoles

Découvertes des saveurs du jardin pédagogique

Jeu collectif dans le jardin

Zone de pique-nique (intérieur et extérieur)

Balade guidée sur le sentier d'interprétation

« Découvertes Nature »,

(en cas d'intempéries : séquence en salle sur les semences avec présentation d'outils pédagogiques et projection d'un documentaire adapté au cycle)

9) Fin septembre ou début octobre (école) :

Accompagnement et conseils pour récolter et sécher les graines

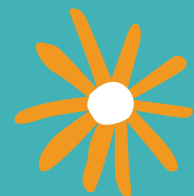
Ensachage d'une partie des semences



Élèves de l'école de Ménesplet - été 2019

MATÉRIEL À PRÉVOIR PAR LES ÉCOLES

- 1 pot par participant
- Bacs et jardinières (ou terrain)
- 2 sacs de terreau de 5 litres
- Une trentaine d'étiquettes à planter en terre + étiquettes autocollantes ou feuilles & scotch
- Marqueurs, feutres, crayons à papier et de couleurs
- Feuilles blanches épaisses
- 10 cagettes
- Petits outillages de jardinage
- 4 arrosoirs
- Tuteurs, ficelles
- Paille ou tonte ou fougères
- 2 Porte-vues pour les dessins
- Gouffres de couleurs différentes
- Enveloppes



NOS APPRENTISSAGES

Relations entre structure et fonction des différentes parties de la racine et de la plante

-

Stades de la germination et de la plante

-

Variables affectant la germination et le développement

La Journée internationale des forêts

La Journée internationale des forêts est un programme d'éducation au développement durable et à la forêt. En France, il est coordonné par Teragir.

Il est composé de deux volets d'action :

- événementiel pour célébrer cette journée, proclamée le 21 mars, grâce à de nombreuses activités Grand public organisées toute la semaine autour de cette date.
- Un volet pédagogique appelé *La Forêt s'invite à l'École*, pour les publics scolaires et périscolaires qui se déroule de la rentrée jusqu'aux vacances d'été.

Depuis 2015, la Ferme du Parcot accueille à cette occasion les élèves des écoles alentours participant au projet annuel "De la graine à la graine".

Chaque année, la médiatrice propose un programme différent, en partenariat avec des institutions, des associations, des artistes ou des professionnels indépendants.



Ainsi, ont déjà été invités à intervenir : un sculpteur sur bois, un charbonnier, un garde forestier, des agents techniques, des naturalistes ...

Cette activité rencontre un franc succès à chaque édition, notamment grâce à la présence et au soutien technique des bénévoles de l'Association, du Pôle environnement et espaces verts du Conseil Départemental et à l'implication des écoles invitées.



L'association La Double en Périgord

Le site *La Ferme du Parcot* appartient depuis mai 2004 au Conseil Départemental de la Dordogne. En 1988 une association locale, loi 1901, *La Double en Périgord* a été créée pour en assurer la gestion et l'animation.

Depuis 2004 le Conseil Départemental habilite l'association à assurer l'animation dans le cadre d'une convention de partenariat renouvelable.

